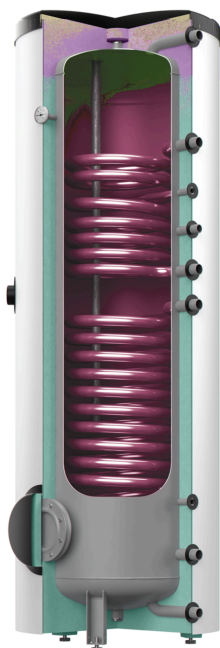


Reflex Storatherm Aqua Solar AF 200/2_C, solární zásobník, bílá, 10 bar

Číslo výrobku: 7848800

reflex

Thinking solutions.



Podrobnosti

Typ	AF 200/2_C
Barva	bílá
Izolace	✓
Druh izolace	foliový plášť, PUR pěna
Tloušťka izolace	45 mm
Třídy energetické účinnosti	C
Jmenovitý objem	185 l
Jmenovitý objem - vlnovec	5 l
Provedeno dle	EN 12897
Provozní teplota	95 °C
Dovolená provozní teplota – výměník tepla	110 °C
Povolný provozní tlak výměníku tepla	16 bar
Provozní přetlak	10 bar
Připojení pitné vody	R 3/4"
Připojení výhřevné plochy (výhřevných ploch)	R 1"
Připojení cirkulace	R 3/4"
Připojení studené/ teplé vody	R 3/4"
Připojení výstup/ zpátečka	R 1"
Výkonové číslo NL horní výměník	1,1
Výkonové číslo NL (DIN 4708) dolní výměník	4,2
Tepelné ztráty	71 W
Výhřevná plocha horní	0,70 m ²
Výhřevná plocha spodní	0,95 m ²
Průměr	540 mm
Max. výška	1435 mm
Sklopný rozměr cca	1515 mm
Hmotnost	66,90 kg

Popis

Reflex Storatherm Aqua Solar
Zásobník teplé vody pro nepřímý ohřev pitné vody s
podpůrným solárním ohřevem ve stojatém provedení
se dvěma vnitřními výměníky tepla.

Nádoba zásobníku z oceli S235JR+AR, v provedení
podle normy DIN EN 12897 a v souladu se směrnici pro
tlaková zařízení 2014/68/EU. Smaltovaný povrch pro
zajištění hygienické nezávadnosti pitné vody podle DIN
4753 T3.

Zásobníky pitné vody o objemu do 500 litrů jsou izolo-
vány neodnímatelným vysoce účinným izolačním sys-
témem, v souladu s normou DIN 4102-1 třída kon-
strukčního materiálu B2, zásobníky pitné vody o ob-
jemu od 500 do 1000 litrů jsou izolovány izolací o
tloušťce 100 mm, zásobníky pitné vody o objemu nad
1000 litrů jsou izolovány odnímatelnou flísovou izola-
cí o tloušťce 120 mm, v souladu s normou DIN 4102-1
třída konstrukčního materiálu B2. Zásobníky o objemu
do 2000 litrů jsou dodávány s izolací. Zásobníky o ob-
jemu od 3000 litrů jsou přepravovány v poloze nale-

žato, dodávka bez izolace. Izolace musí být objednána
zvlášť.

Zásobníky pitné vody do objemu 500 litrů jsou k dis-
pozici v třídách energetické účinnosti A, B a C. Zásob-
níky pitné vody > 500 litrů jsou k dispozici pouze v
energetické třídě C.

Tepelné ztráty jsou stanoveny v externích certifika-
cích zkušebnách.

